



**oase**  
churwalden

**HERZLICH WILLKOMMEN**

Geniessen Sie ein unabhängiges  
Leben im Alter





# Leben in der Oase Churwalden

Die Oase Churwalden ist aus einem Gedanken entstanden: Menschen sollen ein unabhängiges Leben im Alter nach eigenen Vorstellungen gestalten und geniessen dürfen.

In der Oase Churwalden leben und wohnen Sie in den modernen und barrierefreien Wohnungen ganz nach Ihren Wünschen. Sie bleiben unabhängig und selbstbestimmt. Gleichzeitig haben Sie die beruhigende Gewissheit, sich auf

umfassende Sicherheit in allen Lebensbelangen verlassen zu können. So ist es möglich, über das Notrufsystem in den Wohnungen rund um die Uhr das Pflegepersonal der internen Pflegeabteilung zu rufen.



# Modernes Seniorenzentrum mit Komfort und Sicherheit

## Wohnen mit Komfort und Sicherheit

Die Oase Churwalden liegt zentral in der Gemeinde Churwalden eingebettet. Die Wohnungen befinden sich an idyllischer Lage auf über 1230 Metern Höhe. Aus den Wohnungen eröffnet sich der Blick auf eine wunderschöne Bergwelt.

## 1½- bis 3½-Zimmer-Wohnungen

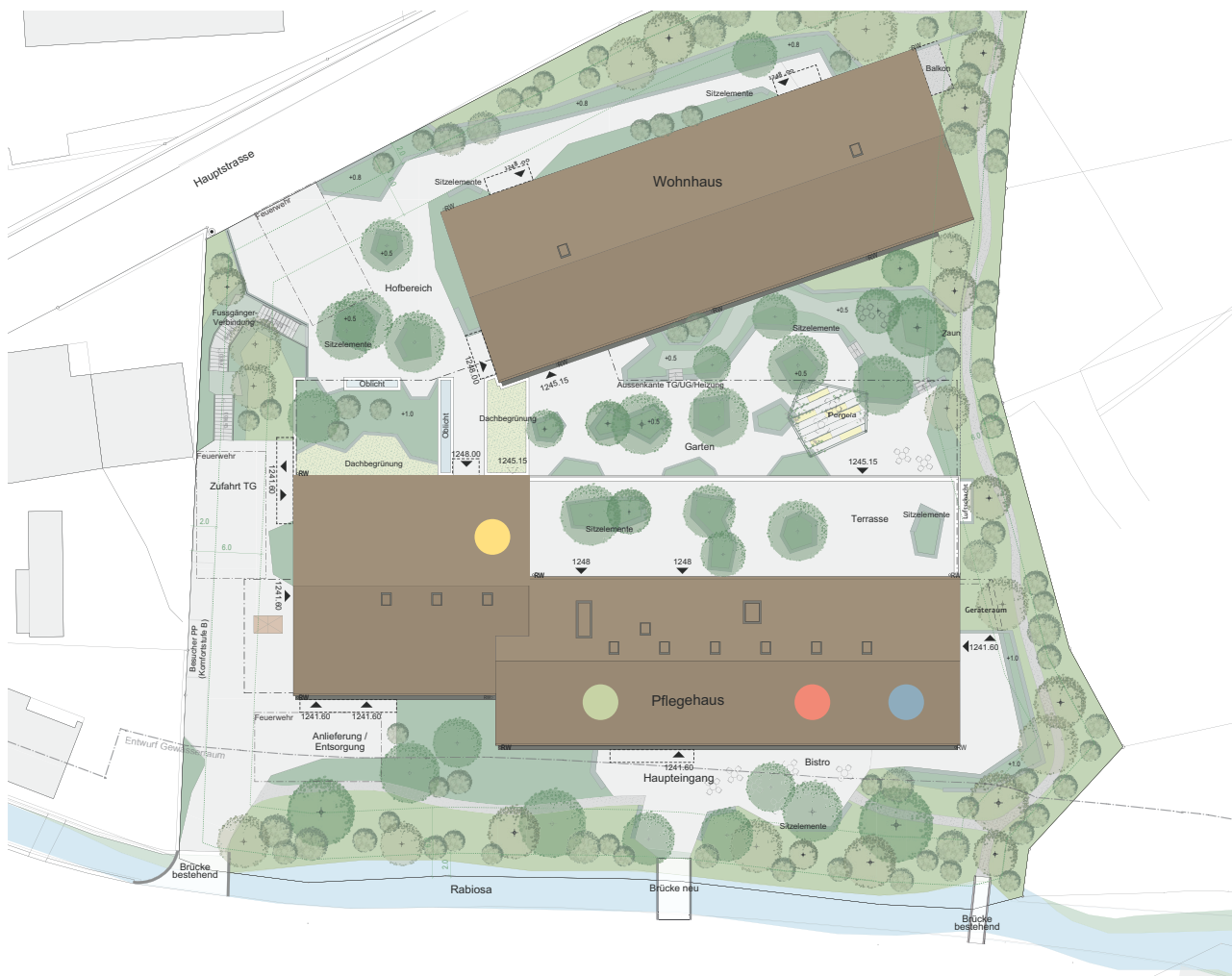
Die verschiedenen Grundrisse und Wohnungsgrössen erlauben es Ihnen, die Wohnung zu wählen, die zu Ihren aktuellen Bedürfnissen passt. Sie richten Ihre Wohnung mit Ihren Möbeln ein, so dass Sie sich rundum wohl fühlen. Sollte die Wohnung einmal zu gross sein, ist ein Umzug in eine kleinere möglich.



# 21 Wohnungen 2 Pflegewohngruppen

Die Oase Churwalden  
verfügt über:

- 1 Wohnung mit 1½ Zimmern
- 14 Wohnungen mit 2½ Zimmern
- 6 Wohnungen mit 3½ Zimmern
- 8 Wohnungen auf der Pflegeheimliste
- 2 Wohngruppen mit je 10 Pflegeplätzen



● Coiffeur, 2. OG ● Empfang ● Restaurant ● Fitness

# Seniorenwohnungen

## Unabhängig leben und Dienstleistungen modular beziehen

In einer Seniorenwohnung leben Sie unabhängig in den eigenen vier Wänden – und beziehen bei Bedarf zusätzliche Dienstleistungen wie Waschen/Bügeln, Begleitservice und vieles mehr. Die Wohnungen verfügen über ein Notrufsystem, damit rund um die Uhr die Möglichkeit besteht, das hausinterne Pflegepersonal zu rufen. Die interne Spitex bietet Leistungen an, die über die Krankenkasse abgerechnet werden können.

Unser oberstes Ziel ist es, dass Sie so lange wie möglich ein selbstbestimmtes Leben in der eigenen Wohnung führen können. Ist dies nicht mehr möglich, garantieren wir Ihnen einen Platz in der integrierten Pflegewohngruppe. Über einen Umzug aus der Wohnung in ein Pflegezimmer entscheiden Sie zusammen mit den Angehörigen, dem Hausarzt und der Geschäftsleitung. Die freie Arztwahl ist selbstverständlich.





## Wir sind für Sie da

An der Rezeption erhalten Sie Beratung und Unterstützung in organisatorischen und administrativen Belangen. Wenn Sie in die Ferien reisen, kümmern sich die Mitarbeitenden der Oase Churwalden um Ihre Wohnung, Ihre Pflanzen und Ihre Haustiere. Oder wünschen Sie eine Begleitperson für einen Ausflug in die Stadt, ins Kino oder ins Theater? Wir organisieren das für Sie. Möchten Sie beispielsweise von der Haushaltsführung entlastet werden? Dann organisieren wir gemeinsam mit der Hauswirtschaft für Sie zusätzliche Wohnungsreinigungen und das Waschen und Bügeln Ihrer Wäsche. Der Hauswart nimmt gerne Aufträge wie Bilderaufhängen usw. entgegen. Zweimal wöchentlich können Sie auf Wunsch das begleitete Einkaufen in Anspruch nehmen.

## Hoher Ausbaustandard

Sie dürfen sich auf eine moderne, helle und barrierefreie Wohnung mit Balkon freuen. Die grosszügigen Wohnräume und die offene Küche sind mit Plattenboden ausgestattet, im Schlafzimmer ist ein Parkettboden verlegt. Die Wohnungen verfügen über eine Bodenheizung und sind mit moderner Haustechnik, einer Sonnerie mit Gegensprechanlage und elektrisch verstellbaren Storen ausgestattet. Das ganze Gebäude ist mit einem Notrufsystem versehen, dank dem rund um die Uhr Pflegepersonal aus der eigenen Pflegeabteilung gerufen werden kann.

Zu jeder Wohnung gehört ausserdem ein Kellerabteil. Autoabstellplätze sind in der Tiefgarage vorhanden und können dazugemietet werden.

## Wohnungsmiete und Nebenkosten



## 24-Stunden-Notrufsystem



## Hausinterne Veranstaltungen



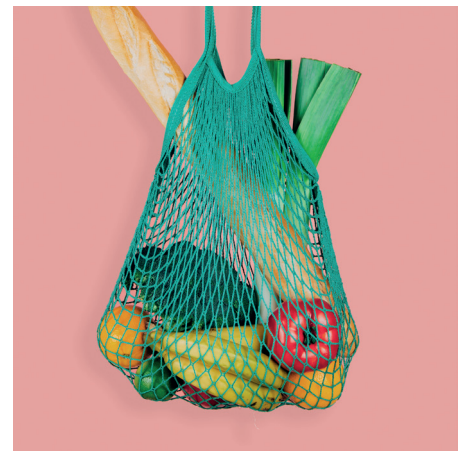
## Wohnungsreinigung und Waschküche



## Moderner Fitnessraum und Pflegebad



## Einkaufsservice



## Im monatlichen Pensionspreis inbegriffene Leistungen

- Wohnungsmiete
- Nebenkosten (Heizung, Wasser, Allgemestrom, Hauswartung)
- Kellerabteil
- Monatliche Reinigung der Wohnung
- 24-Stunden-Notrufsystem (Bereitschaftsdienst durch das hausinterne Pflegeteam)
- Rezeptionsdienst von Montag bis Freitag
- Teilnahme an hausinternen Veranstaltungen (Vorträge, Konzerte, Lesungen usw.)
- Einkaufsservice
- Benützung aller Gemeinschaftsräume, Fitnessraum, Pflegebad, Waschküche
- Vorrecht auf Pflegeplatz gegenüber Externen



### Pflegerische und medizinische Dienstleistungen



### Beaufsichtigung von Wohnung und Haustier



### Persönliche Begleitung



### Physiotherapie



### Coiffeur, Nagel- und Fusspflege



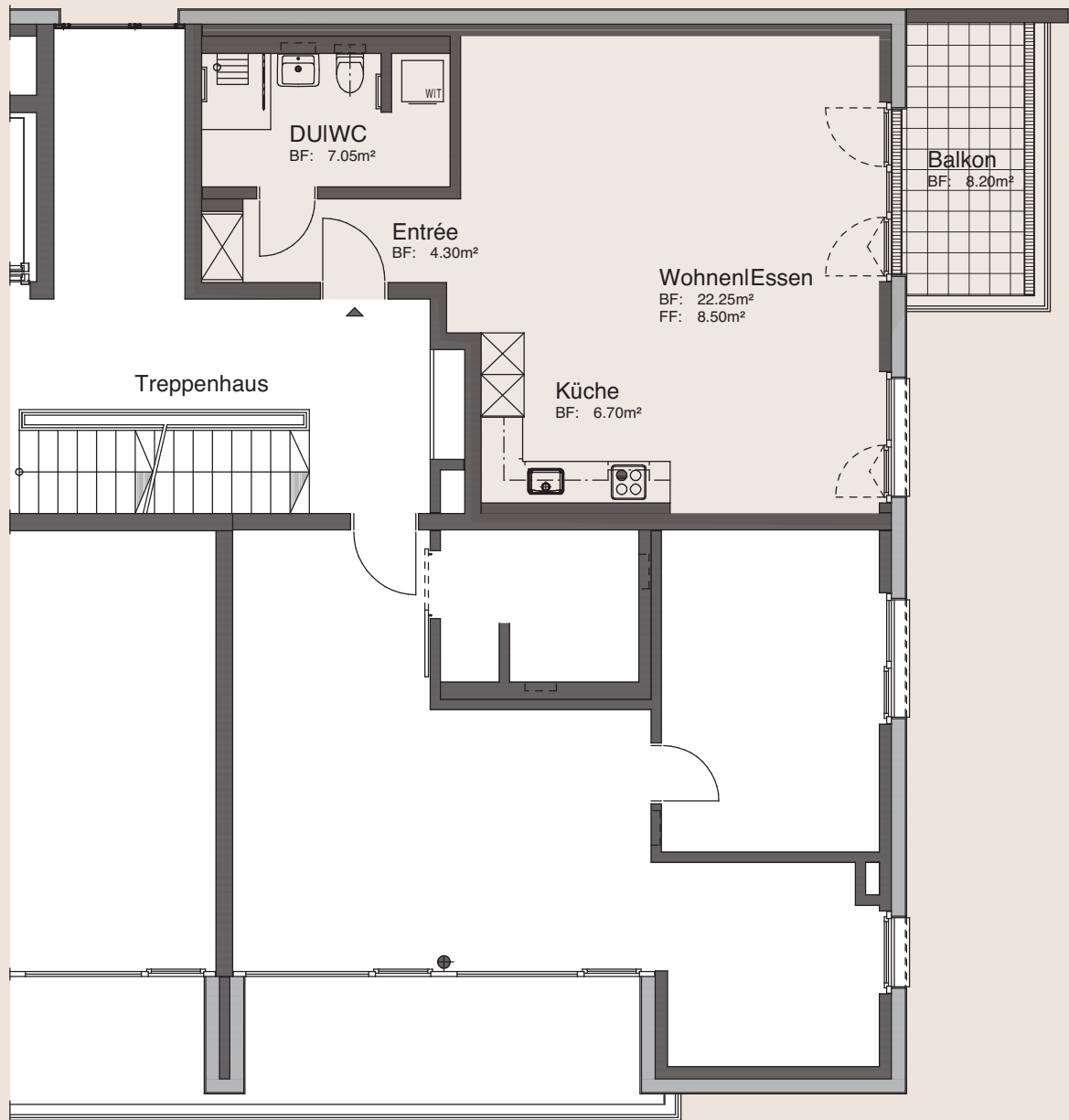
### Mahlzeitservice in Restaurant oder Wohnung



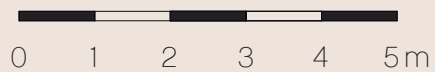
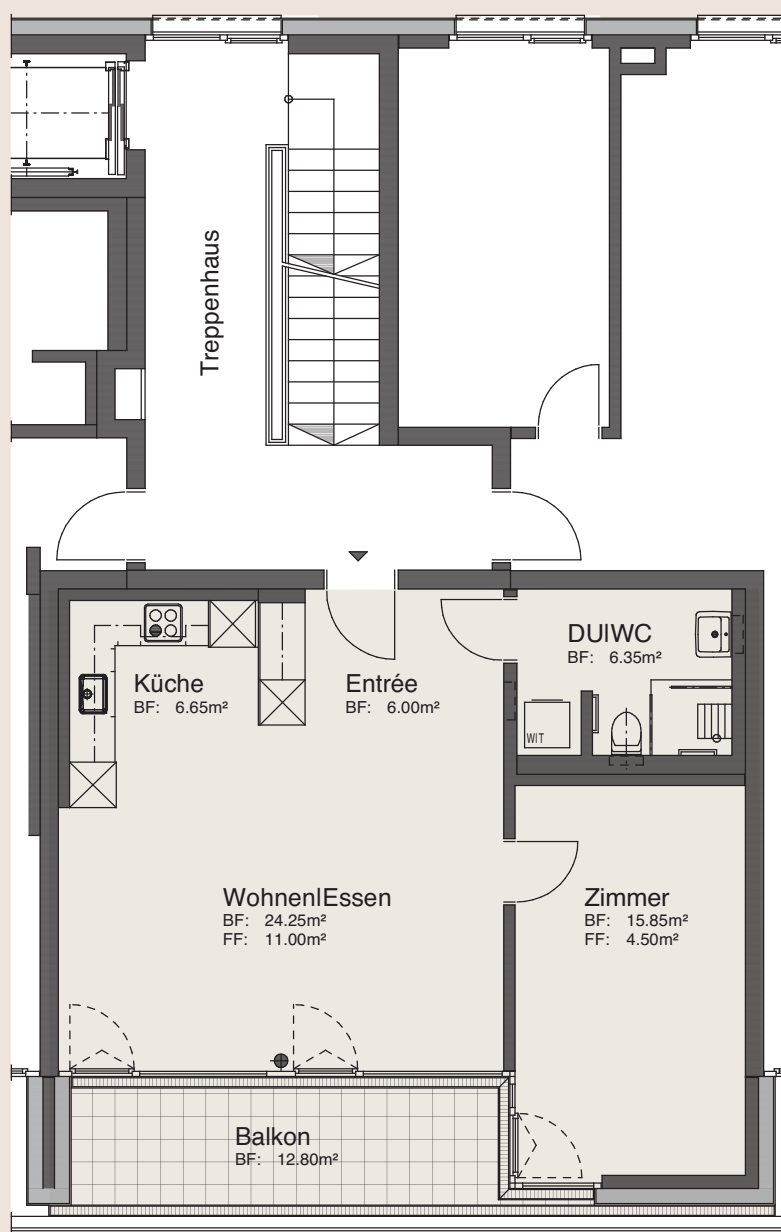
### Auf Wunsch dazubuchbare Dienstleistungen

- Zusätzliche Wohnungsreinigung
- Wäscheservice
- Mahlzeitservice im Restaurant oder in der Wohnung
- Pflegerische und medizinische Dienstleistungen durch unser Pflegefachpersonal
- Miete von Rollstühlen und Rollatoren
- Administrative Arbeiten durch das Sekretariat
- Persönliche Serviceleistungen durch den Hauswart
- Persönliche Begleitung
- Hüten des Haustiers
- Beaufsichtigen der Wohnung bei Abwesenheit
- Physiotherapie, Coiffeur, Nagelpflege, medizinische Fusspflege
- Persönliche Anlässe und Feiern
- Garagenplatz

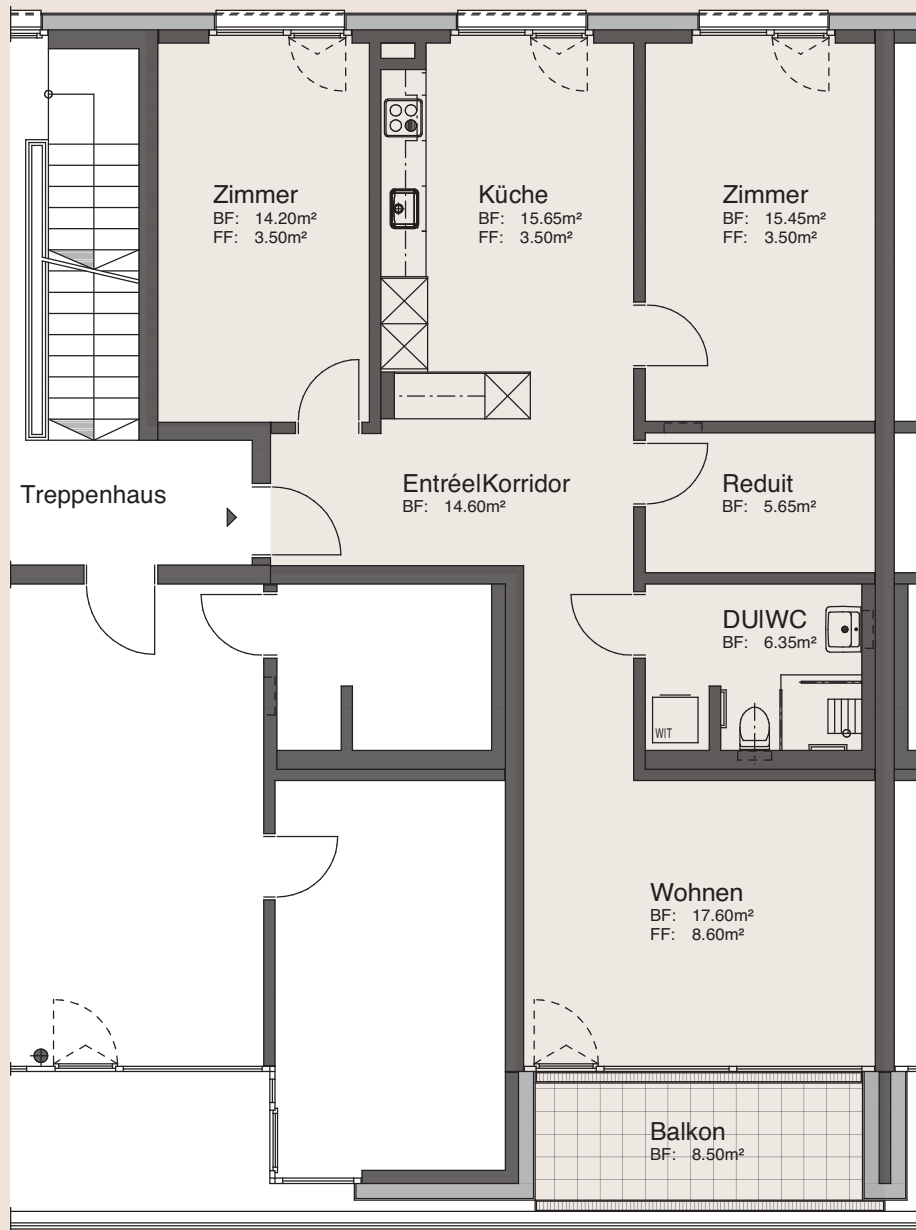
# 1½-Zimmer-Wohnungen



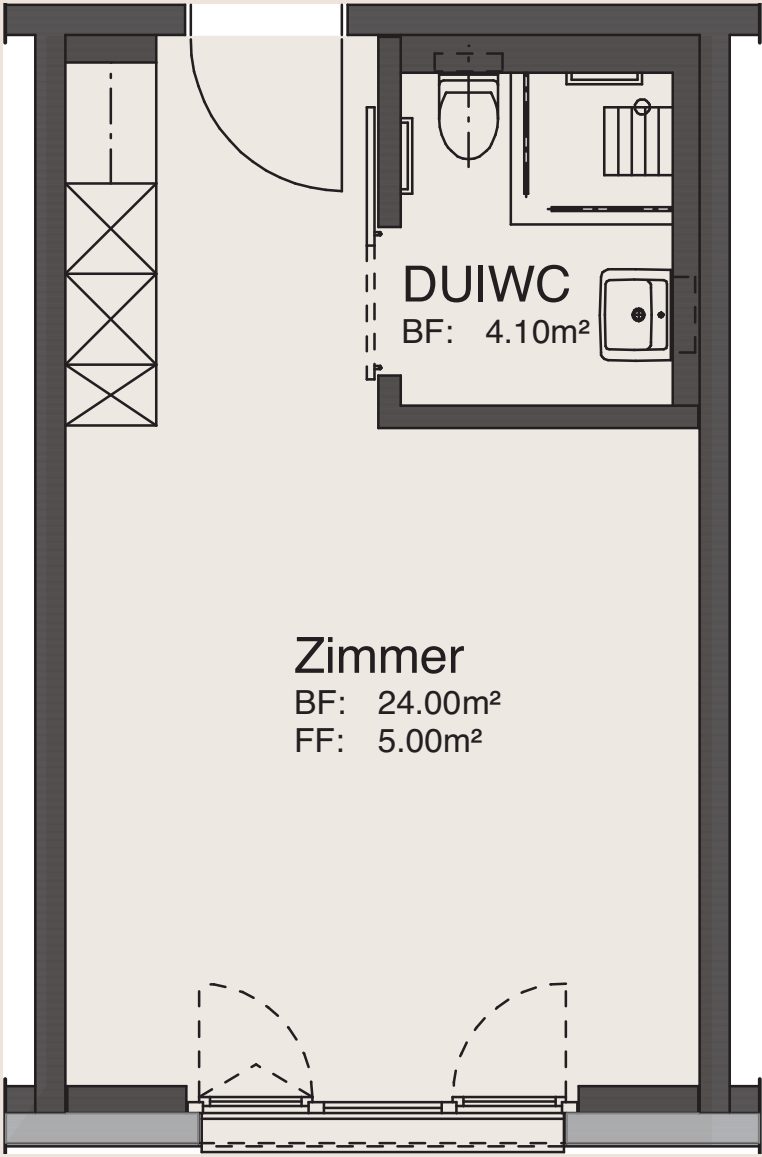
# 2½-Zimmer-Wohnungen



# 3½-Zimmer-Wohnungen



# Pflegezimmer



# Pflegewohn- gruppen

## Individuelle Pflege, Respekt und Geborgenheit

In der Oase Churwalden bieten wir an Demenz erkrankten Menschen sowie betagte und/oder chronisch kranke Personen ein angenehmes und sicheres Zuhause. Unser oberstes Ziel ist es, ein Zuhause für unsere Bewohnenden zu schaffen und somit ein Gefühl von «dähei» zu erwirken. Gemeinsames Einkaufen, Kochen, Spazieren, Zeitunglesen und vieles mehr gehört bei uns zu einem ganz normalen Alltag. Es ist uns wichtig, die Individualität sowie die Autonomie jedes Einzelnen anzunehmen und zu fördern.

## Sicherheit rund um die Uhr

Die Betreuung erfolgt durch ein professionelles, fachlich ausgebildetes Pflegeteam. Überdies steht in der Pflegeabteilung unser Heimarzt für die medizinische Behandlung zur Verfügung. Das Angebot wird durch die hausinterne Physiotherapie abgerundet.

Die Oase Churwalden ist auf der kantonalen Pflegeheimliste aufgeführt. Die Wohnortsgemeinden übernehmen daher den obligatorischen Teil der Pflegekosten und die Krankenkassen die im Rahmen des KVG vorgesehenen Pflegeleistungen.





# Gestalten Sie Ihren Alltag nach Lust und Laune

## Ein abwechslungsreiches Veranstaltungsprogramm

Das bunt gemischte, hausinterne Veranstaltungsprogramm hält für jeden Geschmack etwas bereit: Spielnachmittage, Lesungen, Filme, Musik, Ausflüge und Feste. Auch Gruppenaktivitäten wie Gymnastik oder Gedächtnistraining finden einen festen Platz in unserem Angebot. Selbstverständlich ist jede Teilnahme freiwillig. Sie entscheiden, inwieweit Sie das vielseitige Angebot nutzen wollen.

## Öffentliches Restaurant

Das Restaurant ist ein Ort der Begegnung sowie des geselligen Miteinanders und 365 Tage für Sie geöffnet. Hier bietet sich die Möglichkeit, sich mit anderen Bewohnerinnen und Bewohnern oder Gästen zum gemeinsamen Mittagessen, zu Kaffee und Kuchen oder zum Diskutieren und Spielen zu treffen. Im Sommer lädt die schöne Gartenanlage zum Verweilen ein. Unser Küchenteam zaubert täglich frische und gluschtige Menüs. Auf Wunsch können die Mahlzeiten auch in die Wohnung geliefert werden.





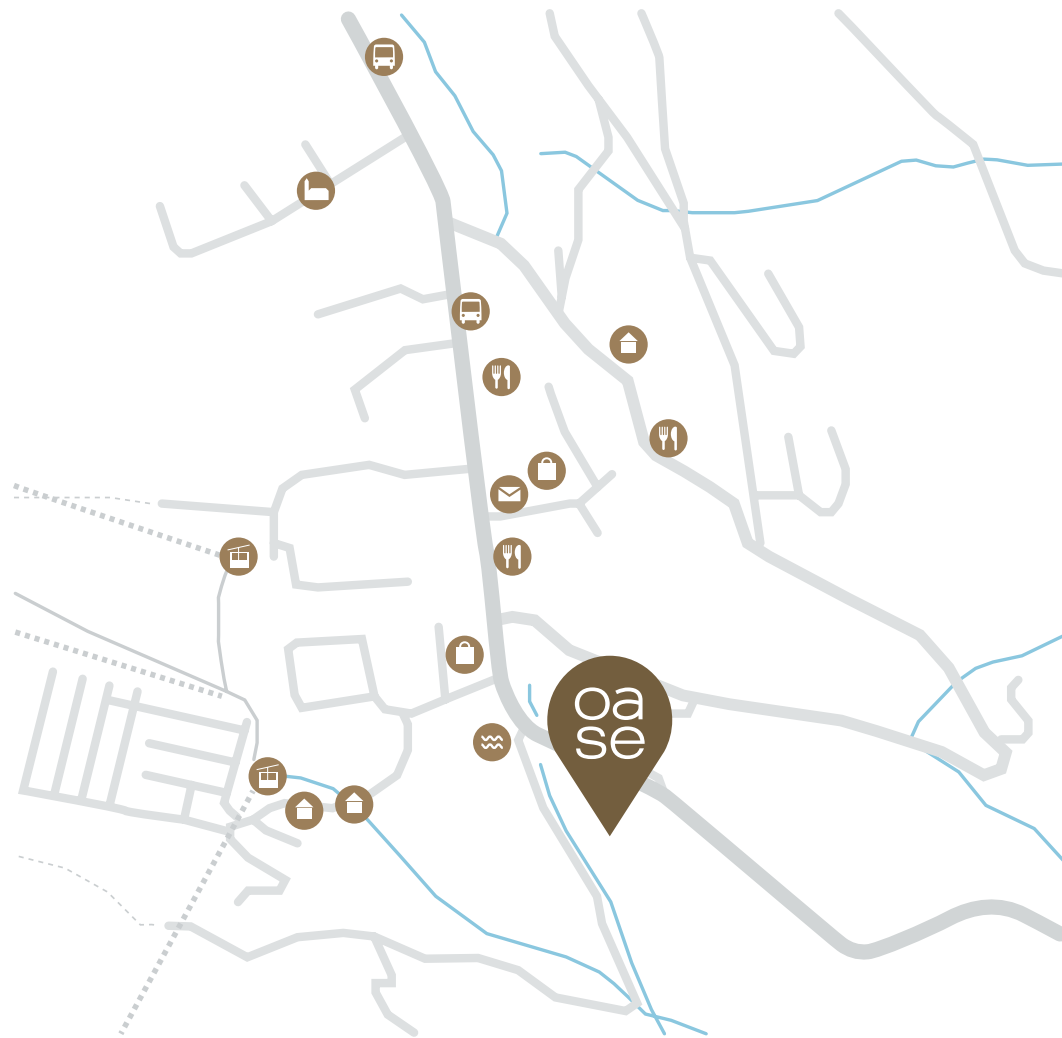


## Fitness und Wellness

Das Seniorenzentrum verfügt über einen Fitnessraum mit modernen Trainingsgeräten. Wir bieten Ihnen überdies klassische Physiotherapie, medizinische Fuss- und Nagelpflege wie auch einen schönen Coiffeursalon an. Zusätzlich ist eine Whirlpool-Badewanne auf der Pflegeabteilung verfügbar. Bei Bedarf kann für deren Benützung professionelle Hilfe von Pflegefachkräften in Anspruch genommen werden.

# Die Oase Churwalden





Die Oase mitten in der Tourismusregion Arosa Lenzerheide und in direkter Nachbarschaft zur Stadt Chur

Churwalden ist ein auf über 1230 Metern Höhe liegender Luftkurort mit einer herrlichen Aussicht über den Erlebnisberg Pradaschier.

### Entdecken und geniessen

Von der Oase aus erreichen Sie die nächsten Einkaufsmöglichkeiten bequem in zirka vier Minuten zu Fuss. Dort befinden sich die Post, der Coop, die Migros und Restaurants. Zum Gemeindehaus sind es sieben Minuten. Die Busstation ist gleich neben der Oase gelegen. Die Badi Churwalden ist einen Katzensprung entfernt.

In einer guten Viertelstunde sind Sie mit dem Auto in Chur, mit dem Bus sind es zirka 20 Minuten. Nach Arosa gelangen Sie mit dem öffentlichen Verkehr in zirka eindreiviertel Stunden.

### Für Unternehmungslustige

Diese Region gilt nicht ohne Grund als einzigartiges Wander- und Erholungsgebiet. Die gesunde Bergluft und das milde Klima bieten Jung wie Alt viele Möglichkeiten zur Erholung und Entspannung. Der benachbarte berühmte Ferienort Lenzerheide-Valbella ist umgeben von ausgedehnten Bergen, Wäldern, Wiesen, Bächen und kleinen Seen.

Wir freuen uns darauf,  
Sie mit Wertschätzung und  
Herz zu begleiten.